

## G8T-132 Пожарный насос

Шестеренчатые насосы SureX предназначены для систем пенного пожаротушения. Он обладает сильной способностью к самовсасыванию, подходит для пены и воды различной вязкости и может приводиться в действие электродвигателями, дизельными двигателями, турбинами, ВОМ и гидравликой.

### Преимущества & Характеристики

- Синхронное вращение шестерни, приводящее в действие ротор насоса.
- Автоматическая вращающаяся Шестерня не соприкасается и может работать в режиме сухого трения в течение длительного времени.
- Шестерня ротора не соприкасаются, подходят для пены и воды.
- Синхронизирующие шестерни расположены в отдельных камерах, разбрызгивая смазочное масло.

### Технический параметр:

Максимальное давление: 2.0 МПа | 20 бар  
Скорость вращения вала: 1800 об/мин  
Вязкость: 9500 мПа·с Максимум [1]  
Диаметр патрубка: Дн100 (наружный диаметр 114.3) , 4"  
Крепление: рифленые соединения , резьбовой соединитель мужской , фланец  
Сертификация: FM  
[1] Ротационные вискозиметры, шпindelь #4, 30 об/мин



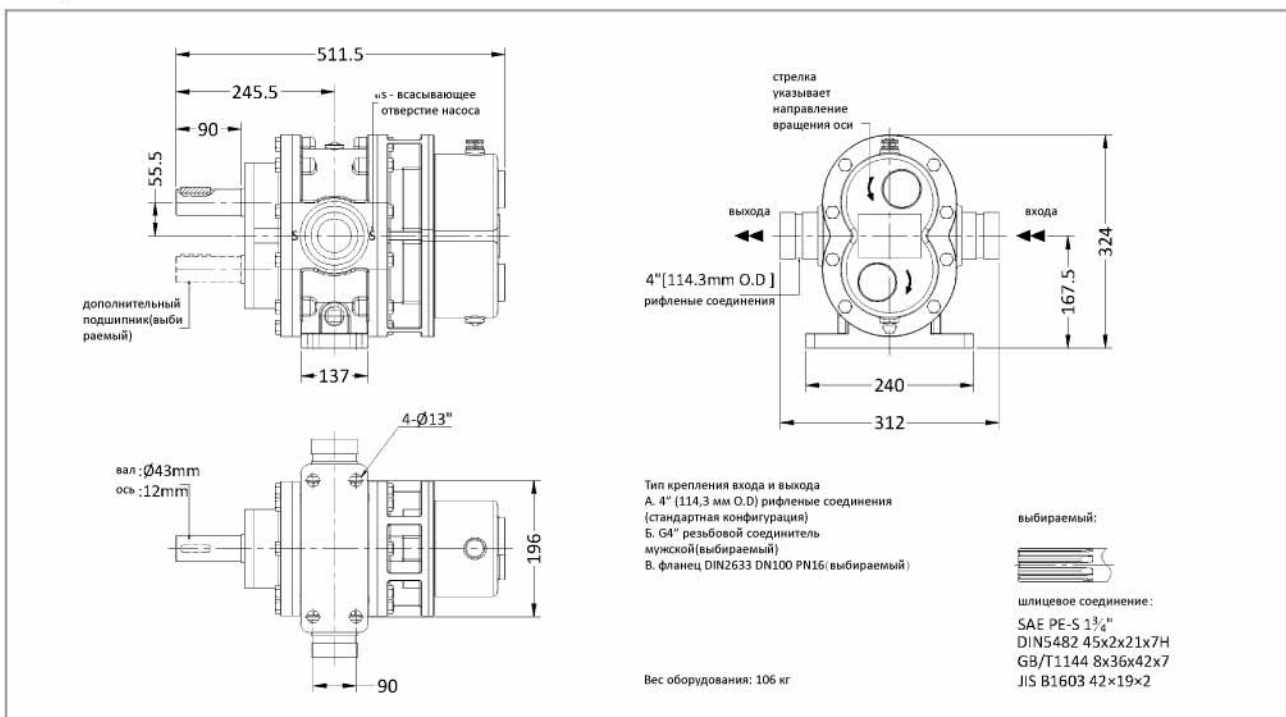
### Материал:

Корпус насоса: Красная латунь ASTM B584 C83600  
Ротор: Нержавеющая сталь 17-4PH  
Красная латунь ASTM B584 C83600  
Бушинг: Красная латунь ASTM B584 C83600  
Передняя крышка: Красная латунь ASTM B584 C83600  
Задняя крышка: Красная латунь ASTM B584 C83600  
Синхронизирующие шестерни: легированная сталь 20CrMnTi  
Кромочное уплотнение: Фторкаучуки FPM

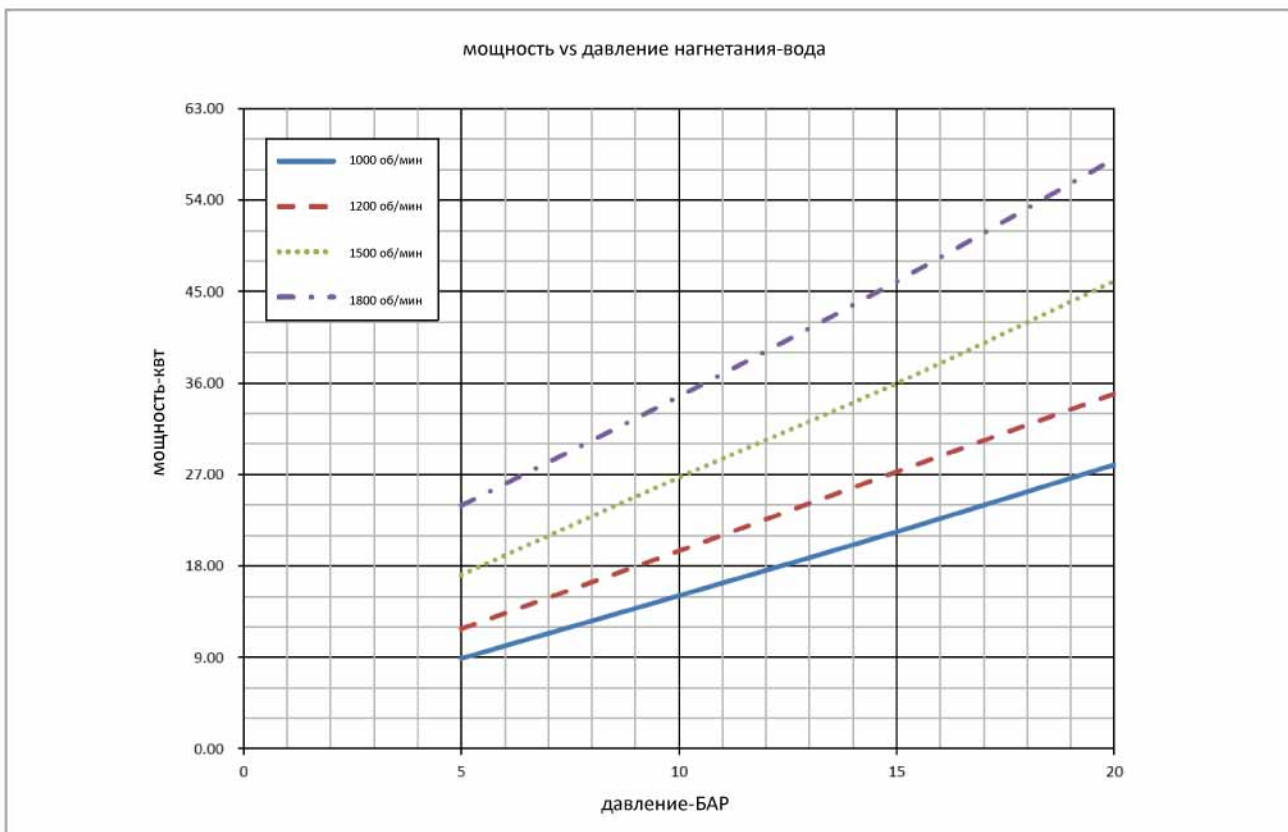
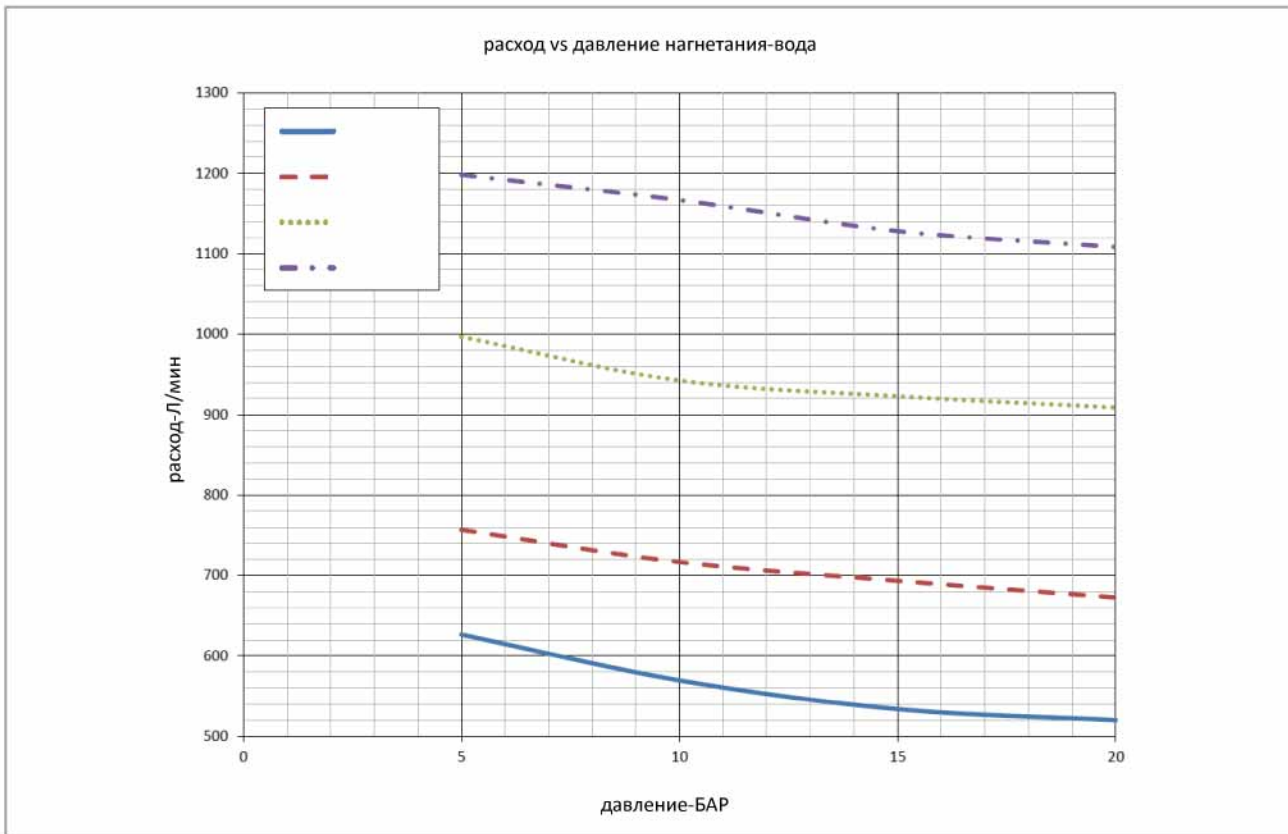
Таблица стандартных показателей

Пожарный насос	1000 об/мин			1200 об/мин			1500 об/мин			1800 об/мин		
	давление бар	расход л/мин	мощность квт	крутящий момент Н·м	расход L/min	мощность kw	крутящий момент N.m	расход L/min	мощность kw	крутящий момент N.m	расход L/min	мощность kw
5.0	627	9	85	757	12	94	997	17	109	1198	24	127
6.9	602	11	107	740	15	117	973	21	131	1186	28	106
10.3	566	15	148	717	20	159	944	27	173	1160	35	134
13.8	540	20	190	698	25	202	925	34	215	1138	43	162
17.2	525	24	232	683	31	244	913	40	258	1119	51	191
20.0	520	28	267	673	35	278	909	46	293	1108	58	308

### Размер



## G8T-132 Пожарный насос



- Свяжитесь с Surex, чтобы узнать о характеристиках пенного насоса, или загрузите с сайта [www.surexfoam.com](http://www.surexfoam.com).